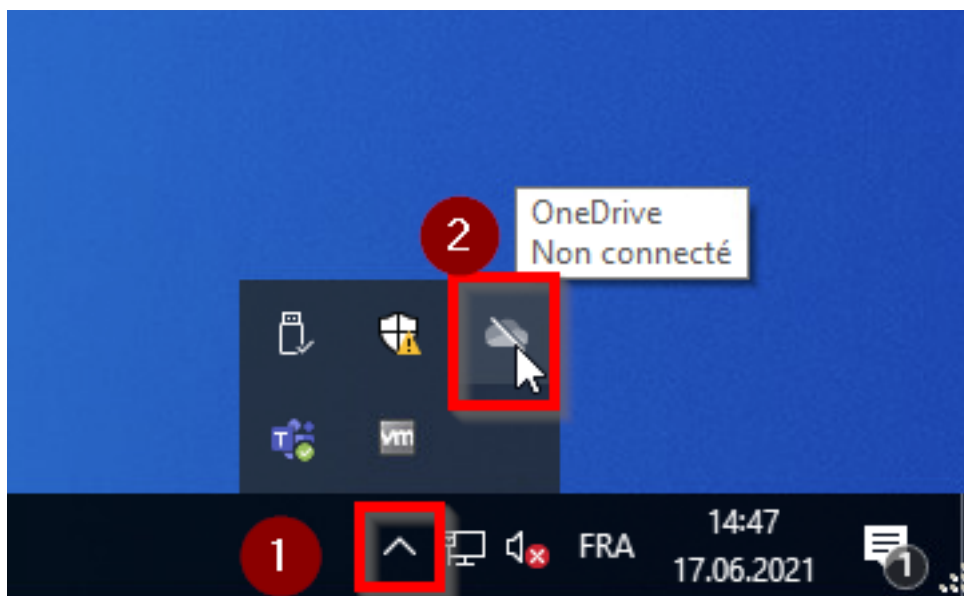



Connecter OneDrive sur le Tenant de la HE-Arc (Windows)

Pour les utilisateurs macOS, veuillez consulter l'article [Connecter OneDrive sur le tenant de la HE-Arc \(macOs\)](#)

1. Cliquer sur la petite flèche à droite du menu des applications dans la barre des tâches de Windows afin de faire apparaître les applications masquées
2. Effectuer un clique droit sur le logo de OneDrive (s'il n'est pas connecté, il apparaît grisé et tracé)



3. Cliquer sur "Se connecter"

 OneDrive n'est pas connecté

Connectez-vous à OneDrive pour commencer



Connectez-vous à OneDrive pour accéder à vos fichiers et les synchroniser sur cet appareil.



Paramètres
Afficher en ligne
Gérer le stockage
Aide(1) ▼
Fermer OneDrive



Ouvrir le dossier



Afficher en ligne

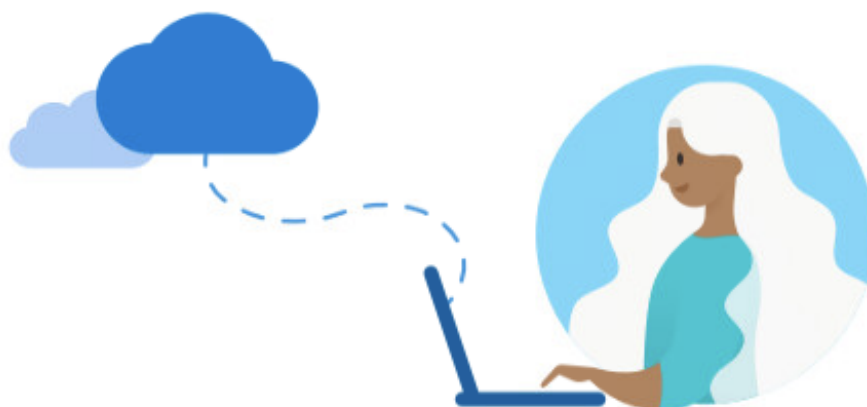


Aide & paramètres

4. Entrer votre nom d'utilisateur HE-Arc suivi de @he-ar.ch et cliquer sur "Se connecter"

Configurer OneDrive

Stockez vos fichiers dans OneDrive pour y accéder sur n'importe quel appareil.

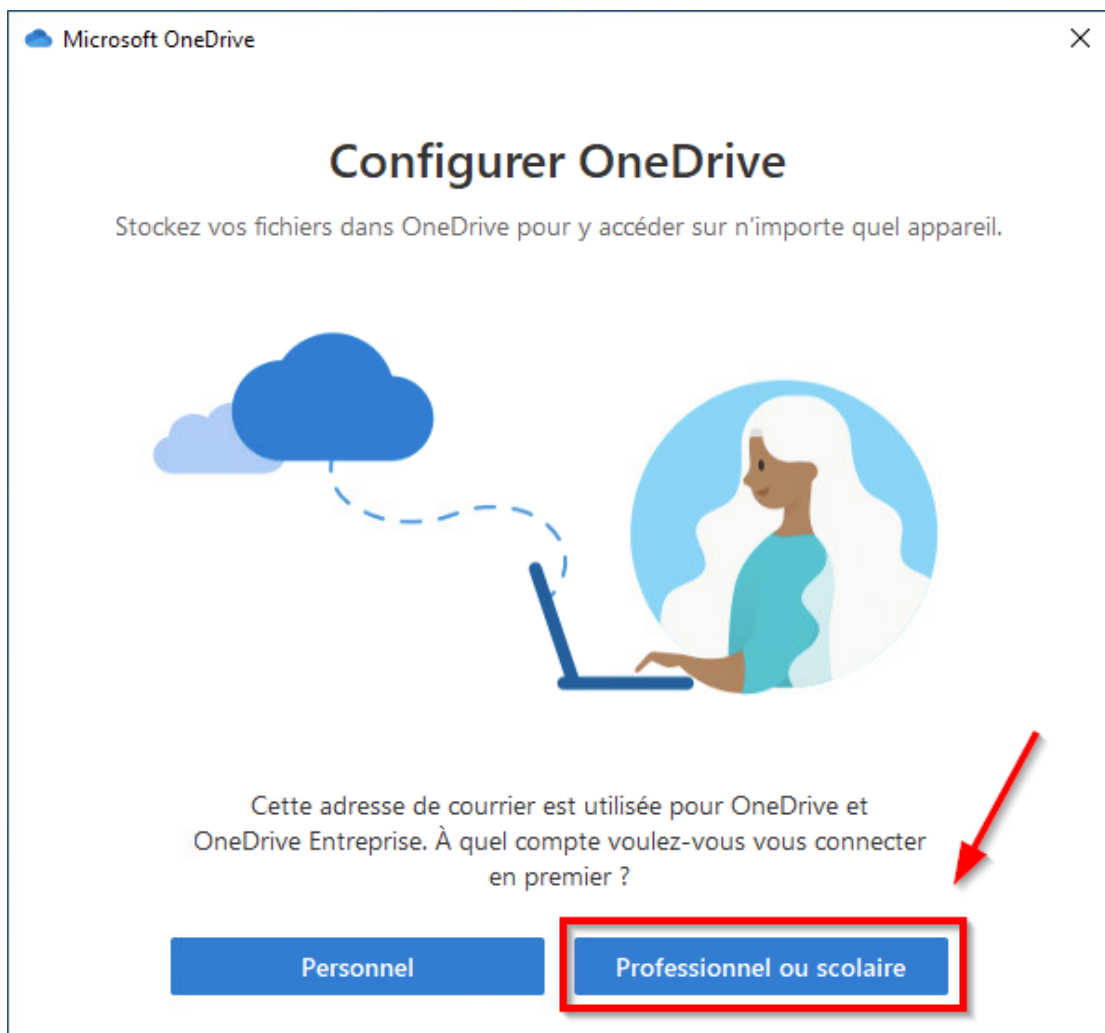


1

[Créer un compte](#)[Se connecter](#)

2

5. Si vous avez préalablement créé un compte personnel Microsoft en utilisant votre adresse mail HE-Arc, la fenêtre suivante va s'afficher. Il faudra alors choisir l'option "Compte professionnel ou scolaire"



6. Entrer votre mot de passe (La fenêtre de login doit afficher le logo HE-Arc, si ce n'est pas le cas, reprendre la procédure depuis le début)

Microsoft OneDrive

haute école
neuchâtel bernois arc

← cedric.faivre@he-arc.ch

Entrez le mot de passe

1

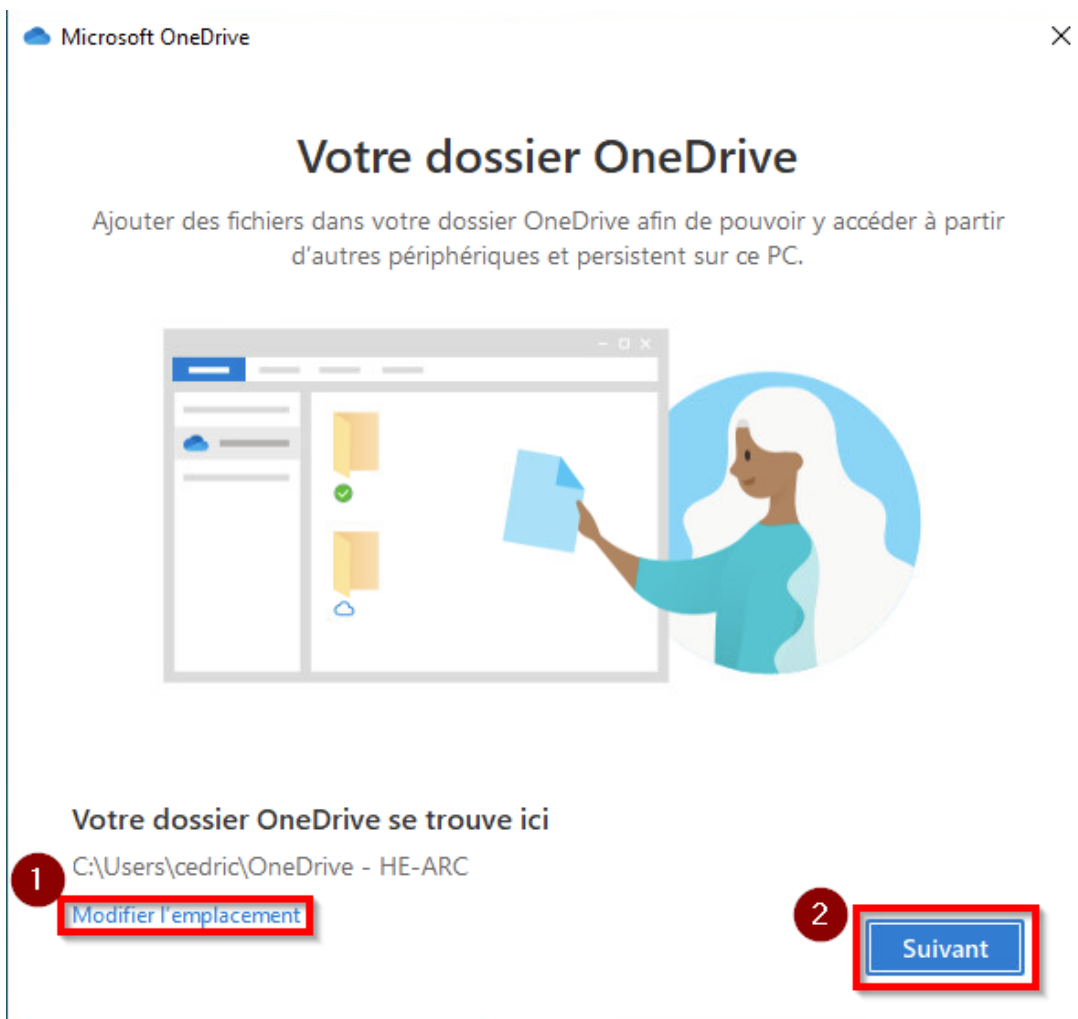
[J'ai oublié mon mot de passe](#)

[Se connecter avec un autre compte](#)

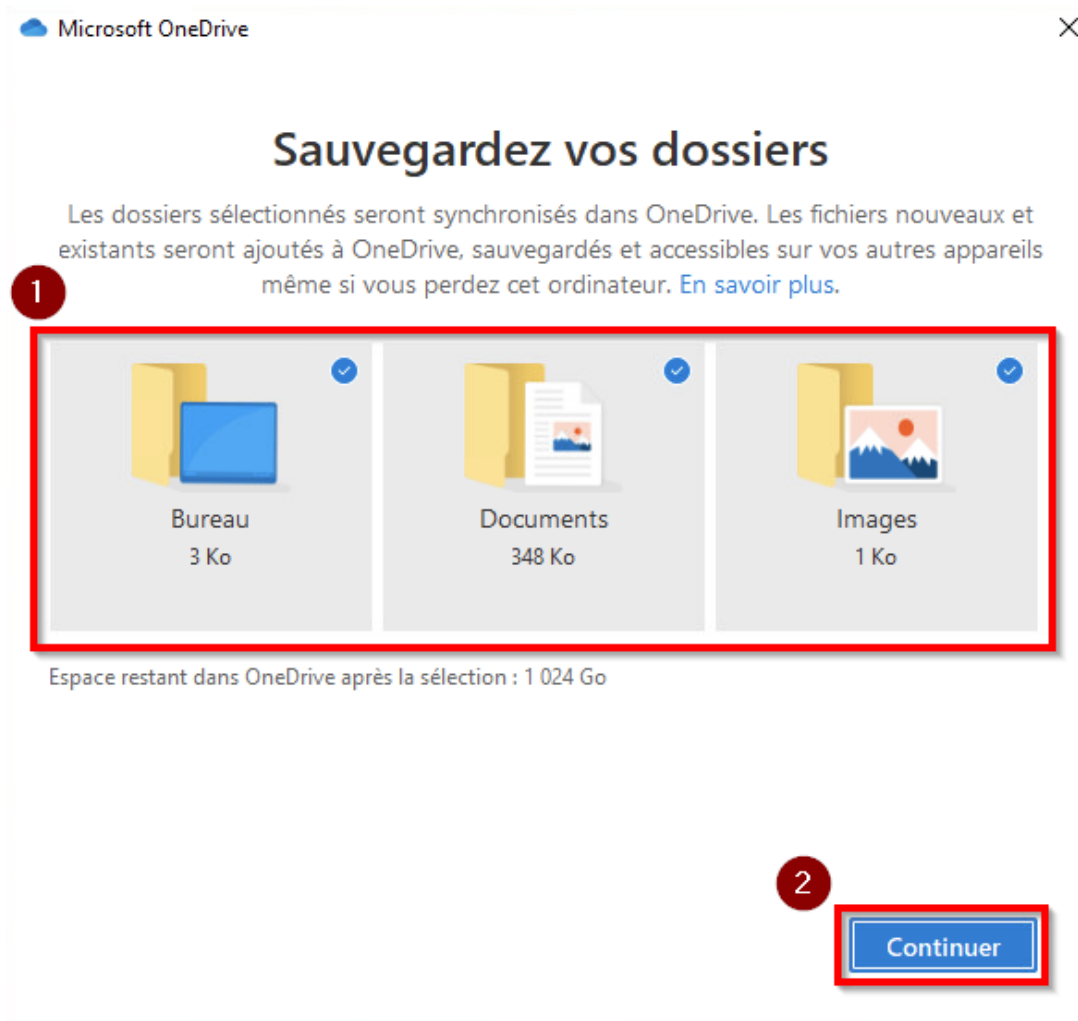
2

[Conditions d'utilisation](#) [Confidentialité et cookies](#) ...

7. Vous avez la possibilité de choisir l'emplacement de stockage des fichiers synchronisés localement par OneDrive, si l'emplacement proposé par défaut ne vous convient pas, cliquer sur "Modifier l'emplacement" pour en choisir un autre.
Pour poursuivre, cliquez sur "Suivant"



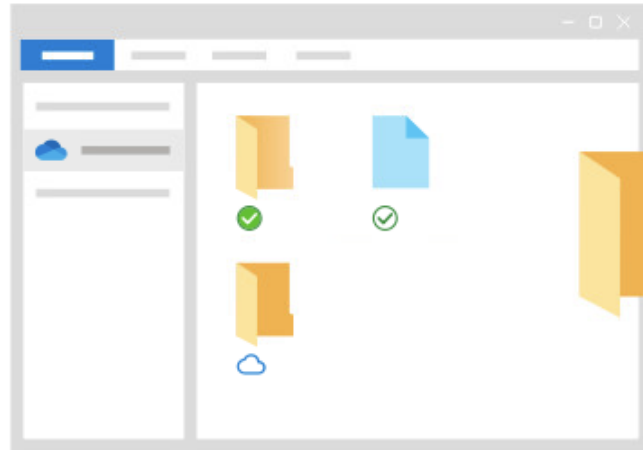
8. Vous avez la possibilité de synchroniser les fichiers et dossiers présents sur votre bureau, dans vos dossiers "Document" et "Images". Cette configuration est définie par défaut. Pour ne pas synchroniser ces dossiers dans OneDrive, vous pouvez cliquer sur les différents icônes représentant ces dossiers afin de les désélectionner de la synchronisation, ces paramètres pourront être modifiés par la suite. Une fois ces choix effectués, vous pouvez cliquer sur "Continuer" ou sur "Ignorer" dans le cas où vous avez désélectionné les trois dossiers.



9. Lire les informations, puis cliquer sur suivant dans les 3 fenêtres suivantes

Découvrez votre OneDrive

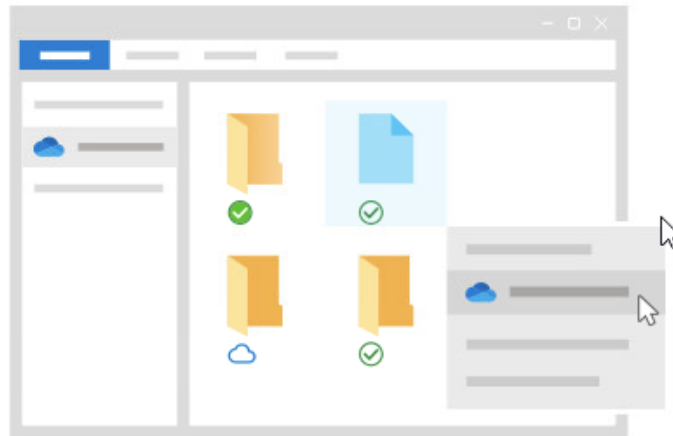
Pour ajouter des éléments, faites-les glisser dans le dossier OneDrive



Suivant

Partager des fichiers et des dossiers

Pour autoriser les personnes à consulter et à modifier vos fichiers, vous pouvez partager ceux-ci. Vous pouvez également utiliser les dossiers qui ont été partagés avec vous.

[Précédent](#)[Suivant](#)

Tous vos fichiers, prêts à l'emploi et à la demande

Grâce aux fichiers à la demande, vous pouvez parcourir votre espace OneDrive sans utiliser d'espace sur votre appareil.



En ligne uniquement

Ces fichiers n'occupent pas d'espace sur cet appareil et sont téléchargés lorsque vous les utilisez.



Sur cet appareil

Lorsque vous ouvrez un fichier, il est téléchargé sur votre appareil. Vous pouvez ainsi le modifier à tout moment même lorsque vous êtes hors ligne.



Toujours disponible

Cliquez avec le bouton droit sur un fichier pour le rendre disponible en mode hors connexion.

[Précédent](#)[Suivant](#)

10. Vous avez la possibilité d'installer OneDrive sur votre téléphone mobile, si vous souhaitez le faire cliquer sur "Télécharger l'application mobile", une page web va s'ouvrir dans votre navigateur par défaut. Il vous suffira de suivre les instructions pour procéder à cette installation. Vous pourrez ensuite passer au point suivant.
- Si vous ne souhaitez pas utiliser l'application mobile ou si vous souhaitez la configurer ultérieurement, vous pouvez cliquer sur "Plus tard".

Télécharger l'application mobile

Pour utiliser vos fichiers lors de vos déplacements, utilisez OneDrive sur votre téléphone ou tablette. Disponible pour iOS et Android.



1

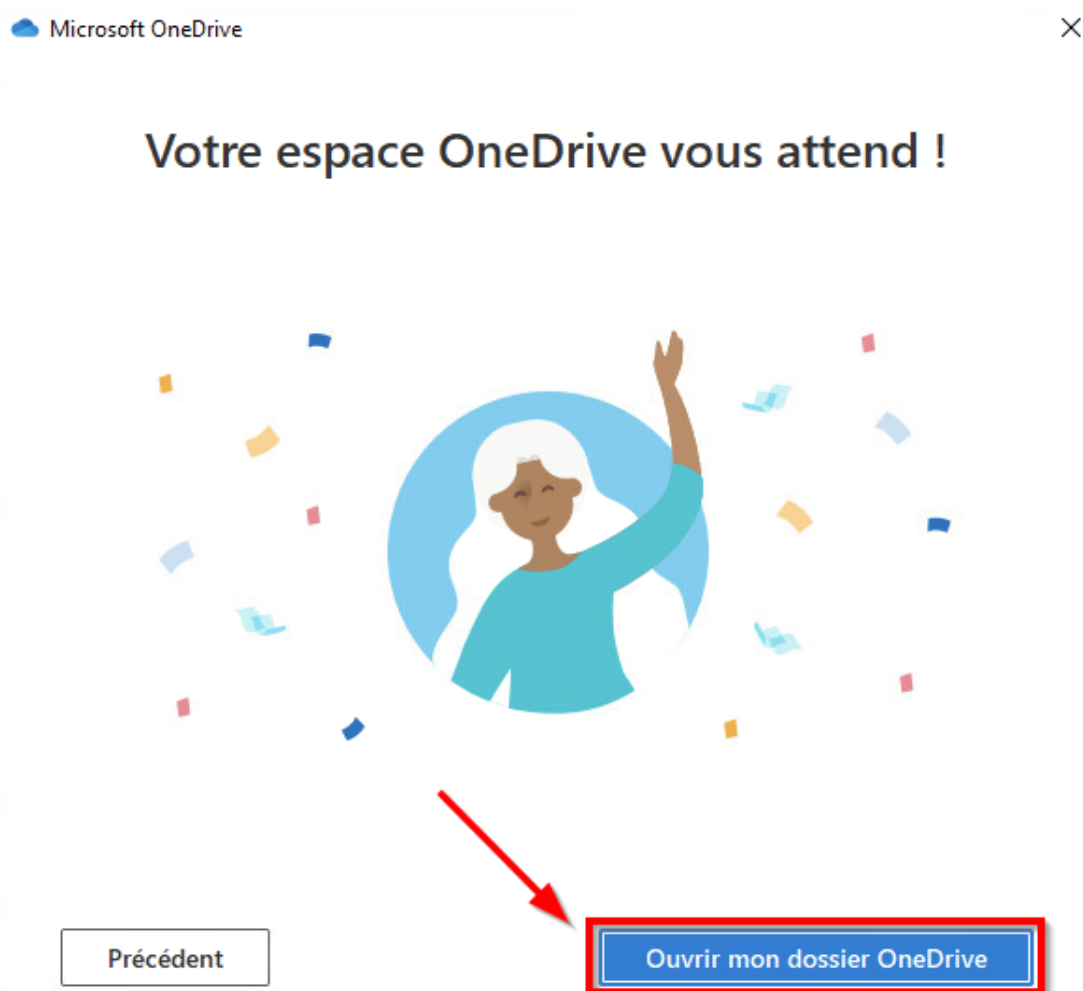
Précédent

Télécharger l'application mobile

2

Plus tard

11. Cliquer sur "Ouvrir mon dossier OneDrive"



12. L'explorateur de fichiers va s'ouvrir dans le dossier contenant les fichiers synchronisés et la synchronisation va commencer.

OneDrive est maintenant configuré sur votre ordinateur !

Adresse URL en ligne: <https://faq.he-arc.ch/article.php?id=278>