

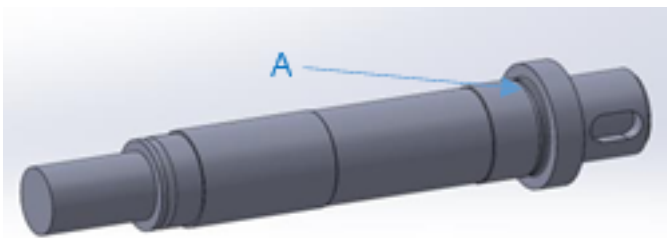
Problèmes d'affichage SolidWorks

SOLIDWORKS – ASTUCES HE-Arc 1
A001-PROBLÈME D’AFFICHAGE

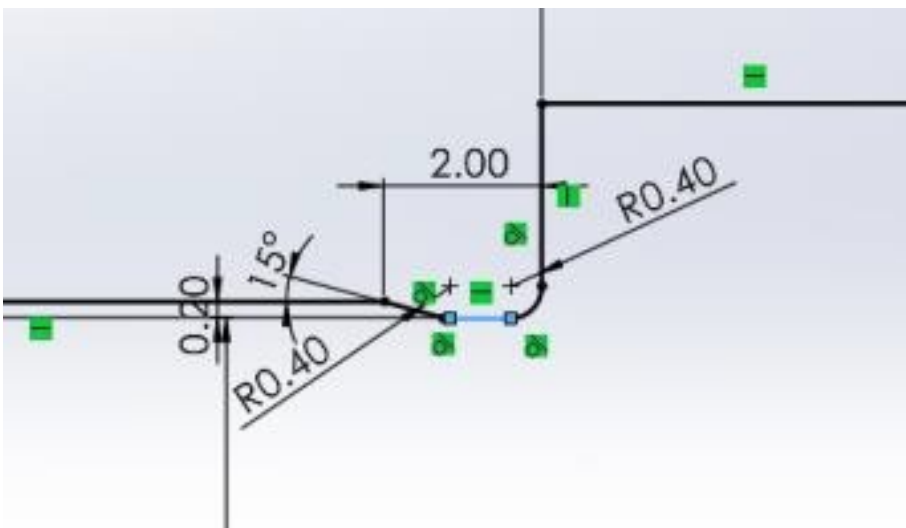
1. LE PROBLÈME

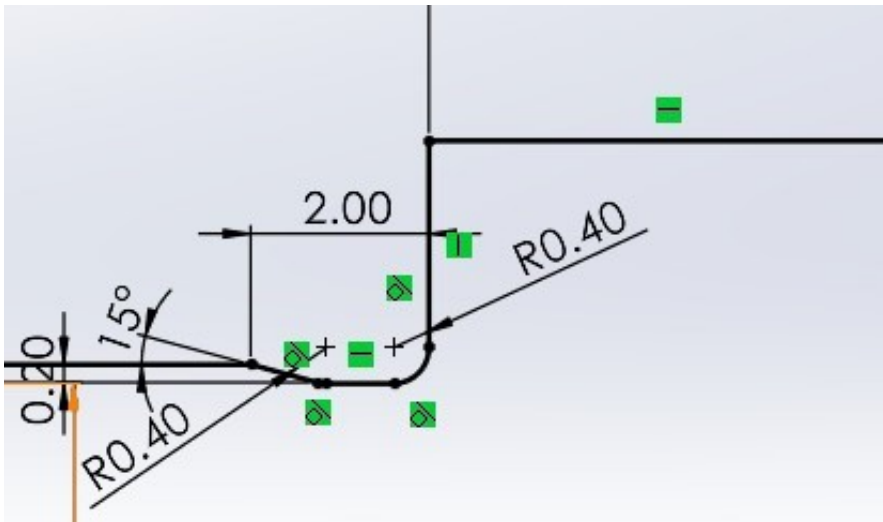
Vous observez une différence entre l’affichage 3D de votre part par rapport à l’esquisse.

Dans l’exemple nous allons étudier le cas d’une pièce de révolution.

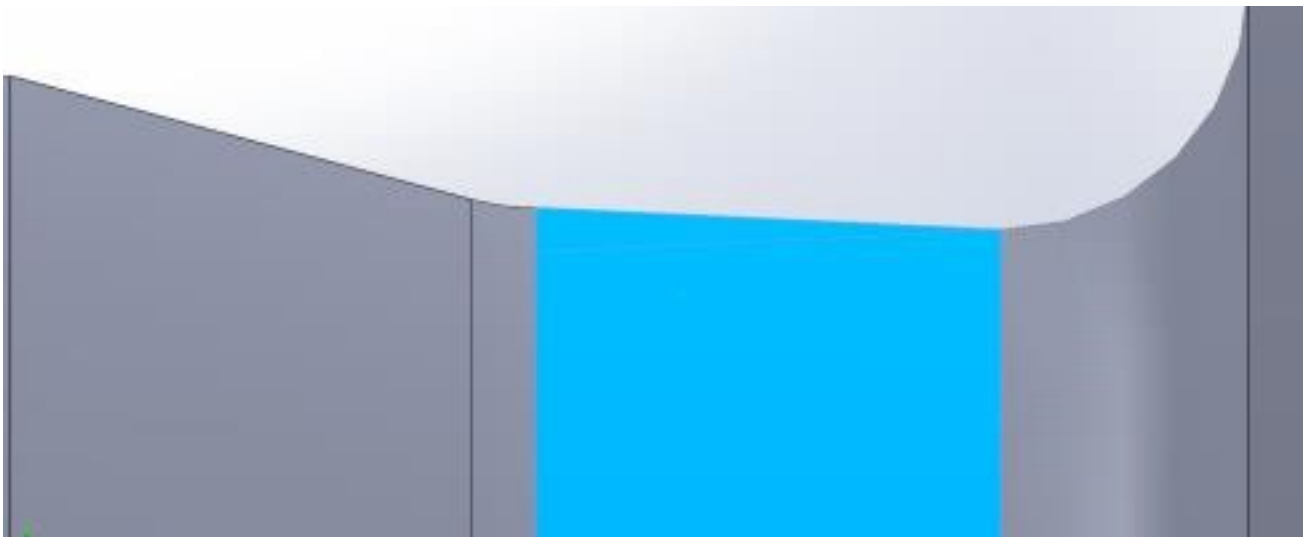


Le problème se situe sur la gorge A. Le segment bleu au fond de la gorge est correctement contraint (dimensions, horizontalité, tangences).










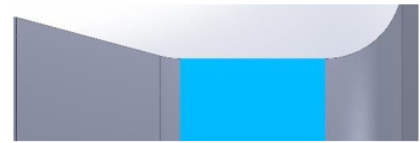
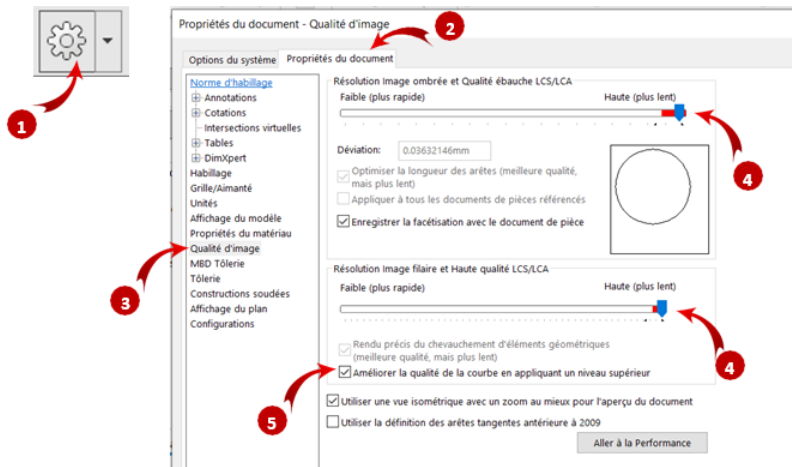
Lors de la génération de la forme 3D, le fond de la gorge est conique.



2. SOLUTION

Ouvrir les  Options,  Propriétés du document,  Qualité d'image.
Augmentez les  Résolutions et cochez la case  Améliorer la qualité de la courbe. OK

Ouvrir les **1 Options**, **2 Propriétés du document**, **3 Qualité d'image**.
Augmentez les **4 Résolutions** et cochez la case **5 Améliorer la qualité de la courbe**.
OK



Cette modification n'impacte que le fichier courant, les autres fichiers resteront avec les paramètres par défaut.

Dernière mise à jour le : 28.10.2021 Par : FFL

Adresse URL en ligne: <https://faq.he-arc.ch/article.php?id=322>