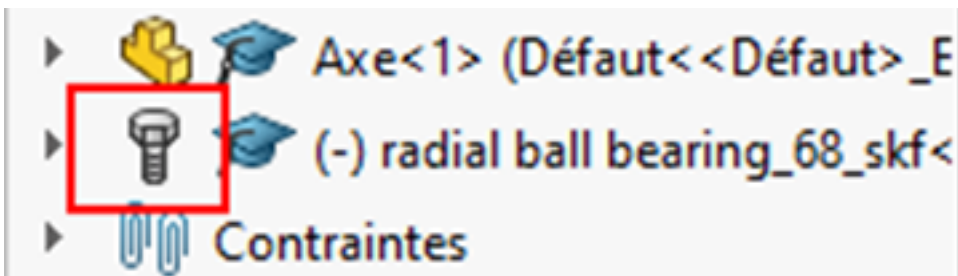


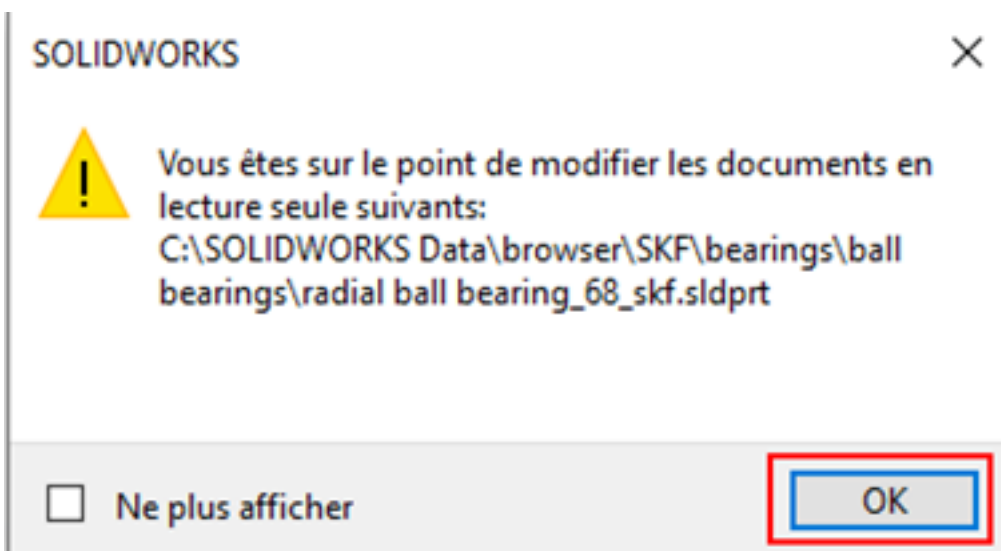
# Comment modifier ou exporter un composant du Toolbox

Les éléments standards du ToolBox sont symbolisés dans les assemblages par une vis et sont en lecture seule.

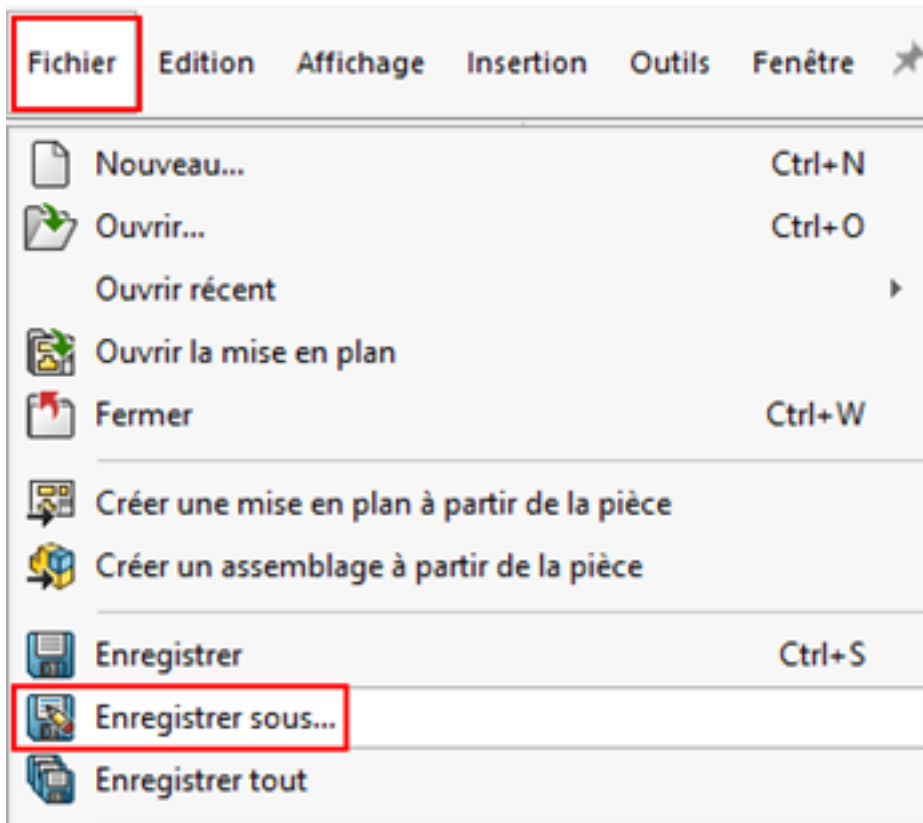


Afin de les modifier, les renommer et les partager, vous devez suivre la procédure ci-dessous :

Ouvrir le composant depuis votre assemblage (exemple avec un roulement à billes), un avertissement vous indiquera que vous êtes en lecture seule, cliquer sur OK



Cliquer sur fichier, enregistrer sous



Valider enregistrer sous pour garder le lien entre votre composant et les assemblages dans lesquels il est référencé



Ce fichier est référencé par d'autres documents ouverts.

Choisissez l'option voulue pour enregistrer ce fichier.

→ Enregistrer sous

Enregistre le document sous un nouveau nom de fichier. Les fichiers ouverts faisant référence au document d'origine feront référence au nouveau fichier.

→ Enregistrer comme copie et continuer

Enregistre le document sous un nouveau nom de fichier sans changer les références au fichier d'origine. La copie est enregistrée sur le disque et n'est pas ouverte.

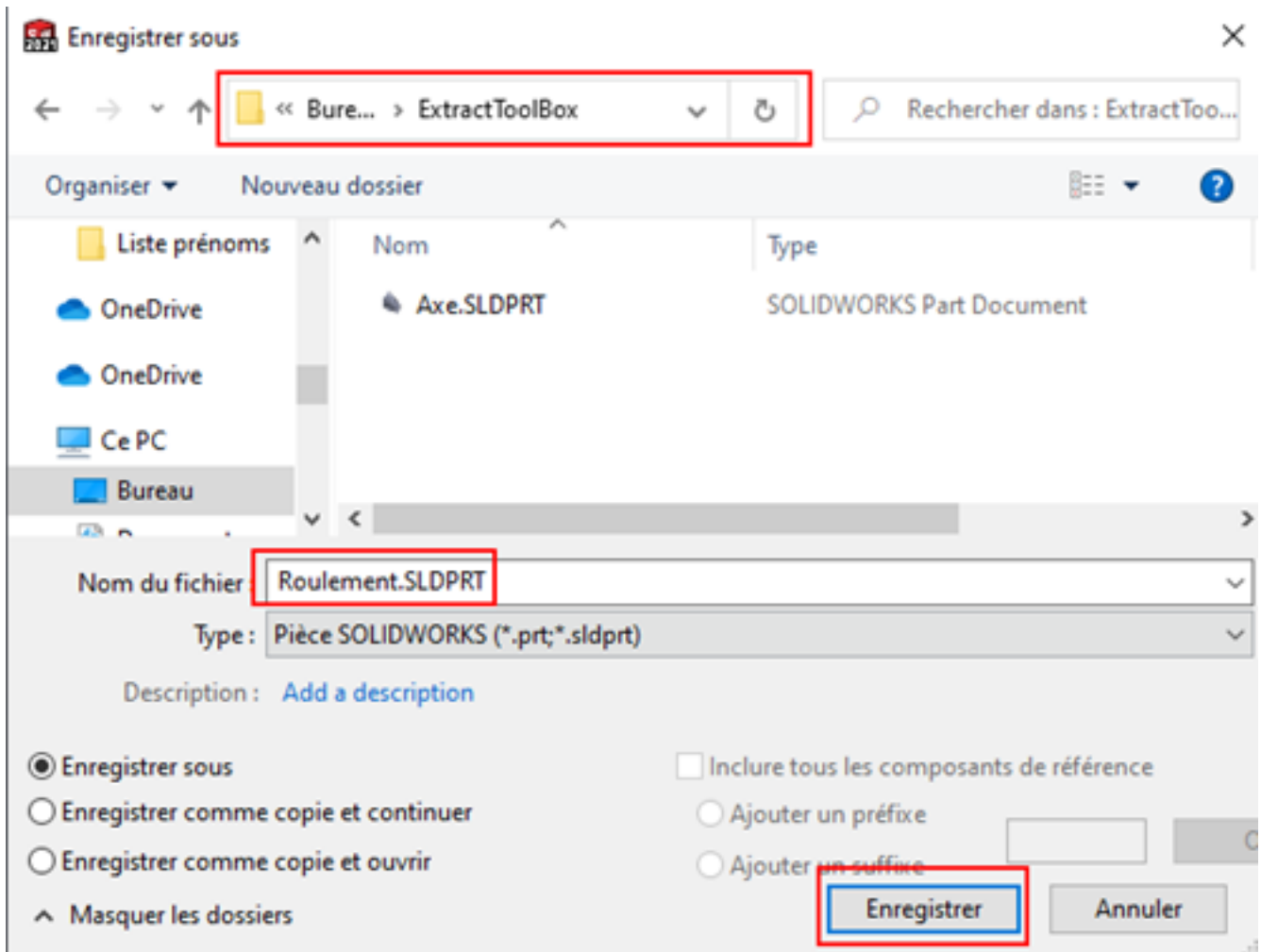
→ Enregistrer comme copie et ouvrir

Enregistre le document sous un nouveau nom de fichier sans changer les références au fichier d'origine. La copie est enregistrée sur le disque et est ouverte.

Ne plus afficher

Annuler

Sélectionner le dossier dans lequel enregistrer le composant, vous pouvez également le renommer au besoin, valider avec enregistrer



Dans la structure de votre assemblage, l'élément a bien été renommé, mais garde encore le lien avec le Toolbox. Effectuer cette manipulation pour tous les éléments Toolbox de votre assemblage.



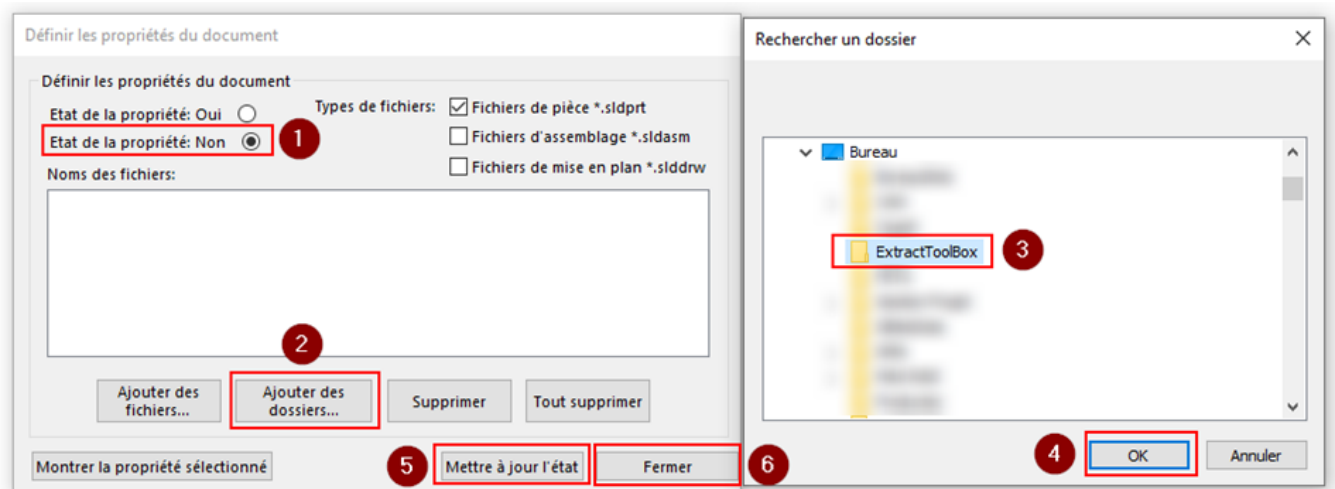
Enregistrer votre travail et fermer SolidWorks.

Rendez-vous dans le dossier suivant :

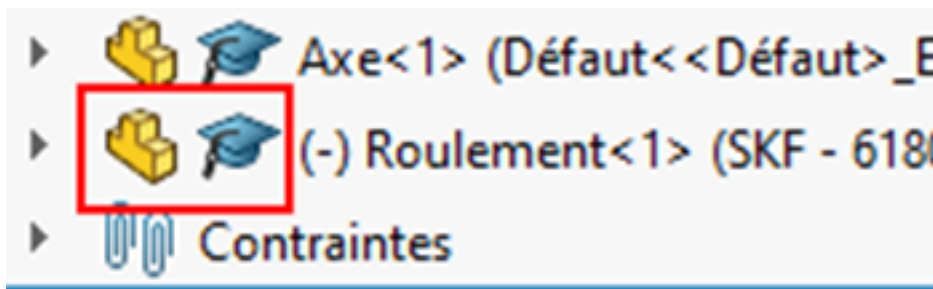
C:\Program Files\SOLIDWORKS Corp\SOLIDWORKS\Toolbox\data utilities

Et lancer le programme : sldsetdocprop.exe

Mettre la propriété sur Non, ajouter les dossiers où se trouvent les fichiers du ToolBox (là où vous avez fait votre enregistrer sous), mettre à jour l'état et fermer.



Lorsque vous ouvrirez à nouveau votre assemblage, il n'y aura plus de lien avec le ToolBox.



Adresse URL en ligne: <https://faq.he-arc.ch/article.php?id=326>