

Comment se connecter à HE-ARC-secure ?

1. Cliquez sur l'icône en bas à droite du bureau et cliquez sur le réseau *HE-ARC-secure* (pour Windows 10)
ou sur la petite flèche à droite du logo wifi puis sur HE-ARC-secure (pour Windows 11)

Windows 10

Windows 11



Disponible



Non connecté



Mode Av



Économiseur de
batterie



Assistant de
concentration



Accessibi



Activer Windows

Accédez aux paramètres pour activer Windo

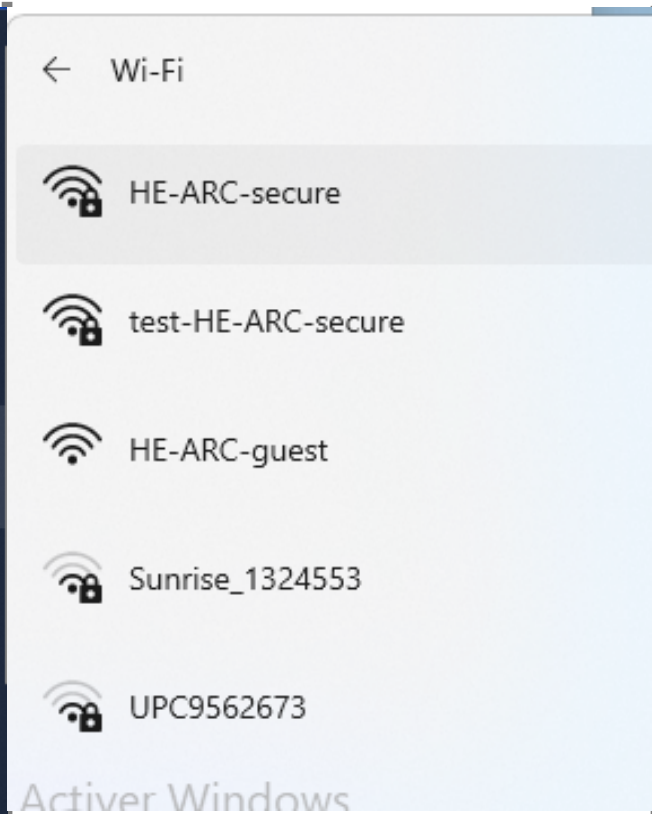
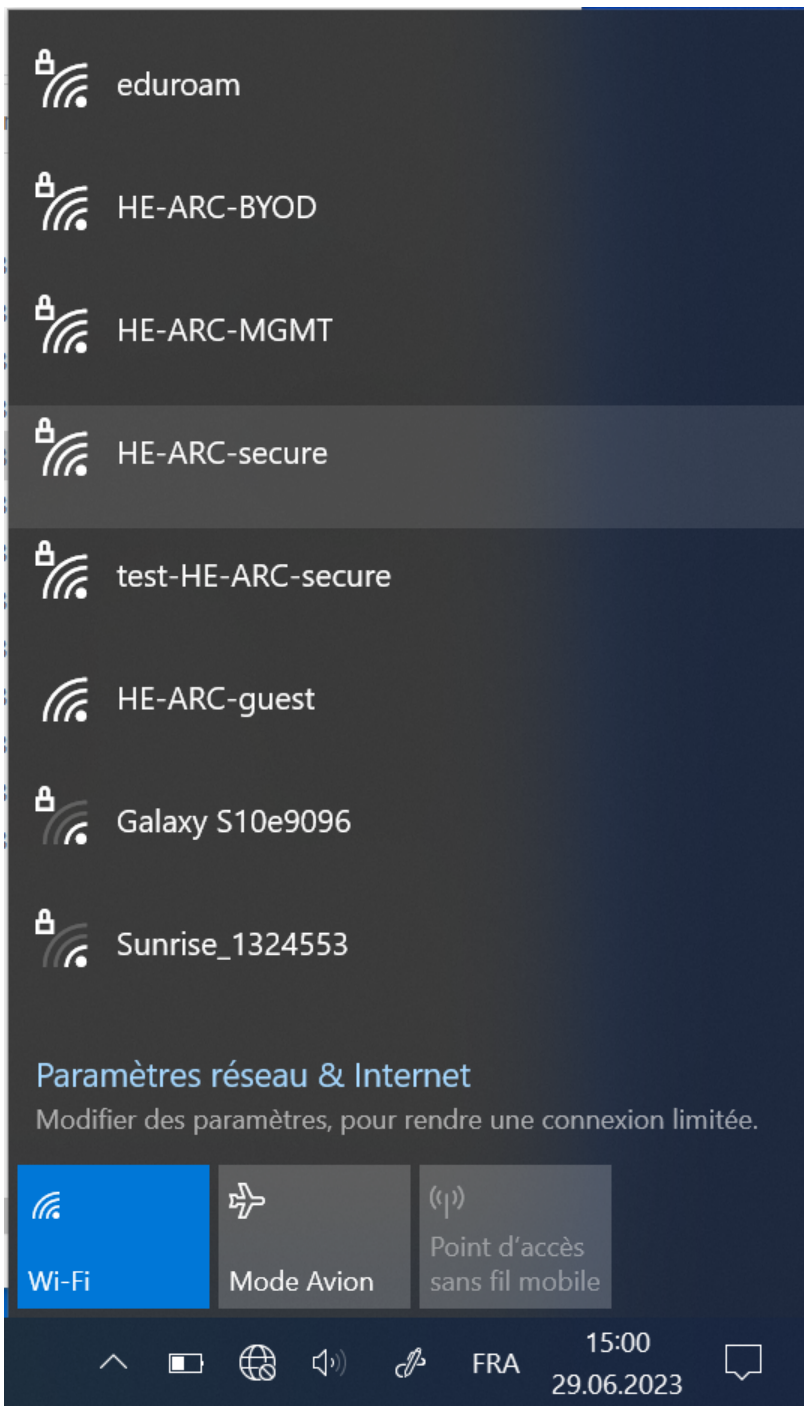
91%



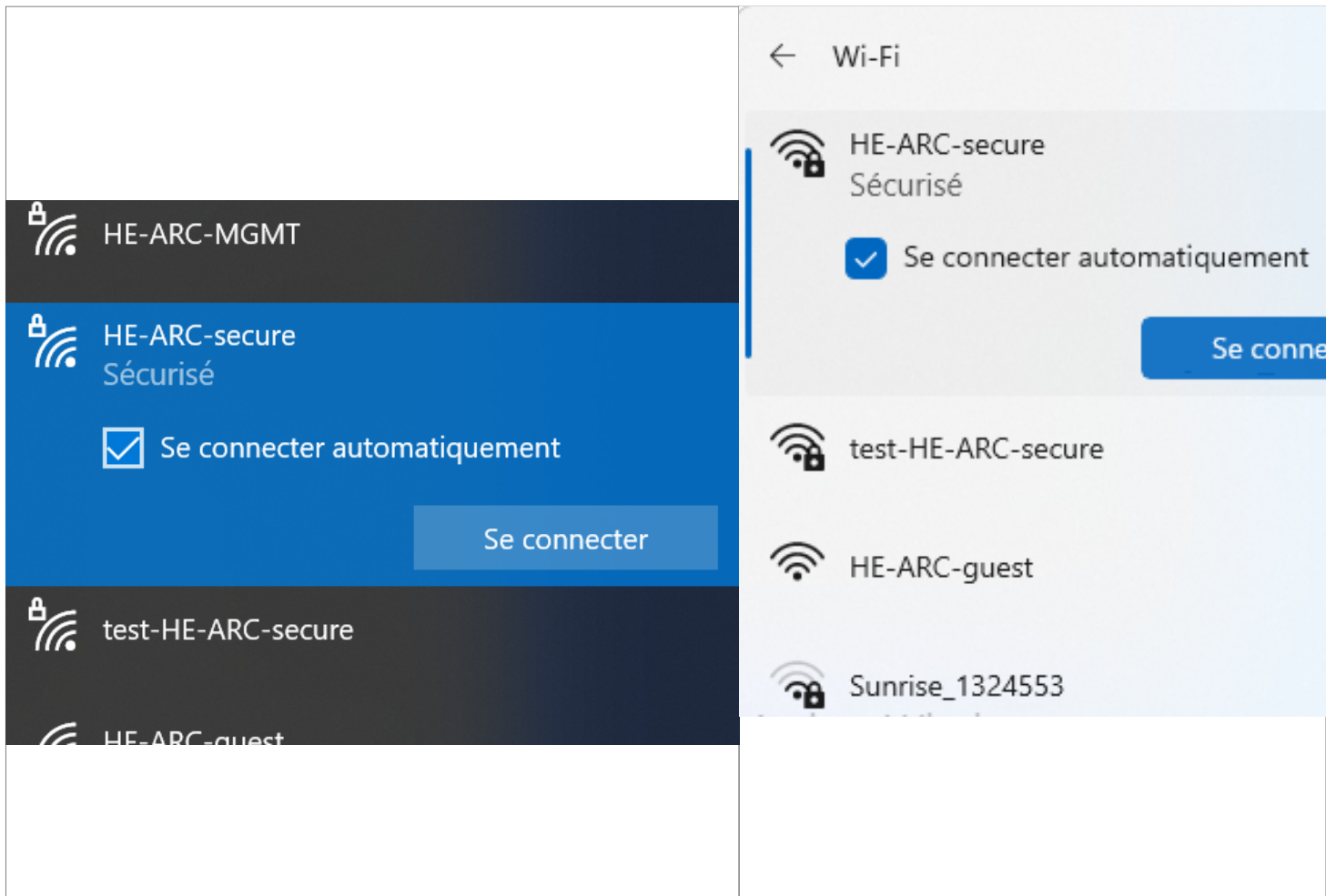
FRA
SF



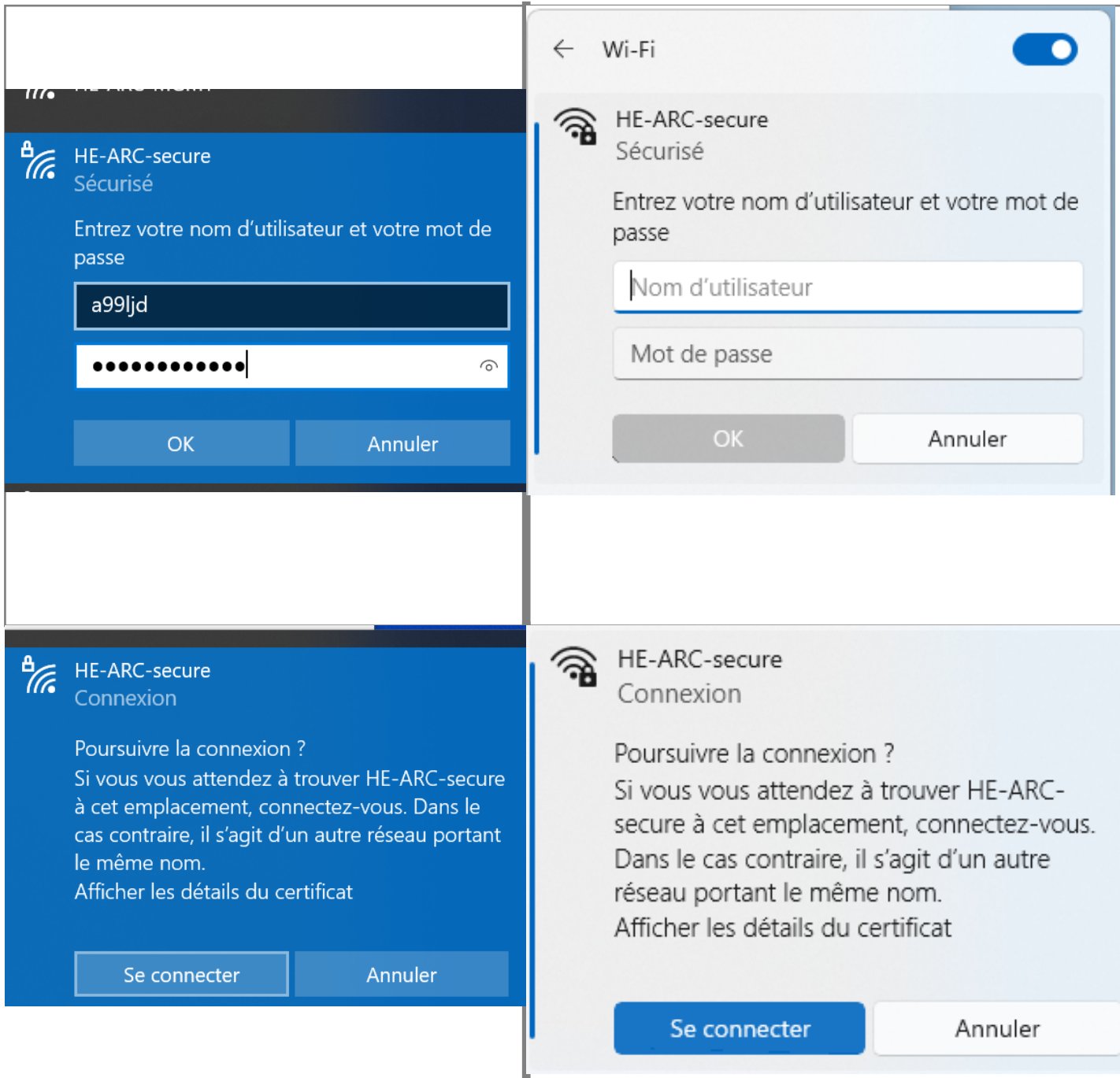
2



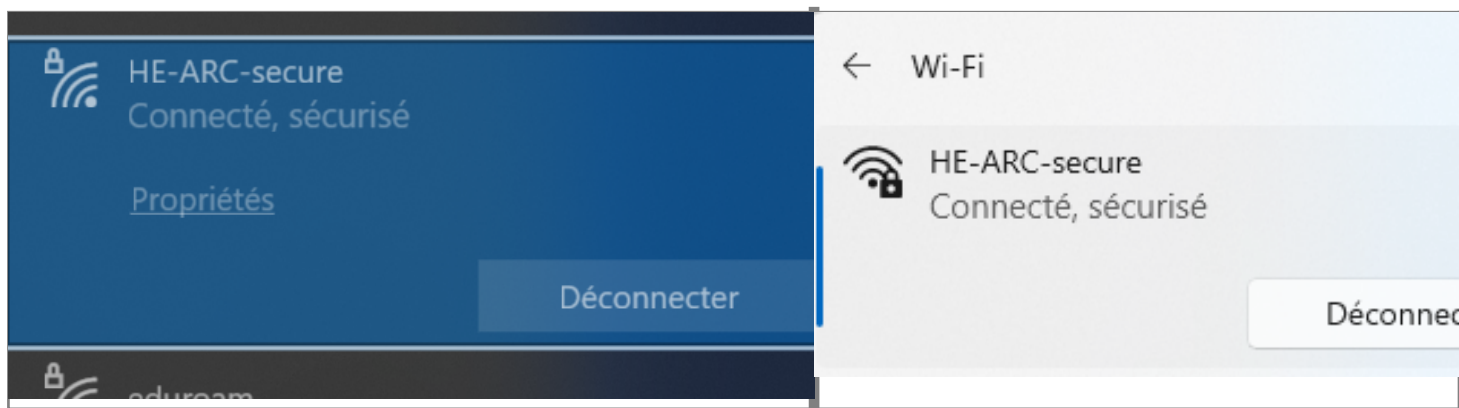
2. Cochez la case *Se connecter automatiquement puis* cliquez sur *Se connecter*



3. Entrez votre nom d'utilisateur (prenom.nom) et votre mot de passe HE-ARC puis cliquez sur *OK*, puis cliquez encore une fois sur *Se connecter*



4. La connexion est établie lorsque le logo du WiFi est sur *HE-ARC-secure* et que la mention *Connecté, sécurisé* est inscrit.



Adresse URL en ligne: <https://faq.he-arc.ch/article.php?id=58>